

# CalcuBot™



ENG This toy is English speaking.  
 FR Jouet d'expression anglaise.



ENG Ready For More Learning Fun?  
 FR Prêts pour apprendre davantage?

ENG Look for other great Fun2Learn™ toys - each with different skills to practice!  
 Each sold separately and subject to availability.  
 FR Découvrez d'autres jouets Fun2Learn™ – chacun permet d'exercer  
 des habiletés différentes !  
 Tous vendus séparément. Certains produits peuvent ne pas être commercialisés.



J6870



J7935



J6665



J7936

**ENG Consumer Information**

**FR Renseignements pour les consommateurs**

- Please keep this instruction sheet for future reference, as it contains important information.
- Requires three "AA" batteries (included).
- Adult assembly is required for battery replacement.
- Tool needed for battery replacement: Phillips screwdriver (not included).

Visit us at [www.fisher-price.com](http://www.fisher-price.com)

**Questions? 1-800-432-5437**

Mattel Canada Inc., 6155 Freemont Blvd., Mississauga, Ontario L5R 3W2.

- Conserver ces instructions, car elles contiennent des renseignements importants.
- Fonctionne avec 3 piles AA (fournies).
- Les piles doivent être remplacées par un adulte.
- Outil requis pour le remplacement des piles : tournevis cruciforme (non fourni).

comNotre site web :

[www.service.fisher-price.com](http://www.service.fisher-price.com)

**Questions ? 1-800-432-5437**

Mattel Canada Inc., 6155 Freemont Blvd., Mississauga, Ontario L5R 3W2.

**ENG Care FR Entretien**

- Wipe this toy with a clean cloth dampened with a mild soap and water solution. Do not immerse this toy.
- This toy has no consumer serviceable parts. Please do not take this toy apart.
- Nettoyer le jouet avec un chiffon propre et de l'eau savonneuse. Ne pas le plonger dans l'eau.
- Ce jouet ne contient pas de pièces qui peuvent être réparées par le consommateur. Ne pas le démonter.

**ENG Before First-Time Use**

**FR Avant le premier emploi**

**ENG ! CAUTION**

**FR ! MISE EN GARDE**

- Please keep small parts such as plastic tabs out of children's reach. Throw the plastic tab away.
- Tenir hors de la portée des enfants les petites pièces, comme les pattes en plastique. Jeter la patte en plastique.

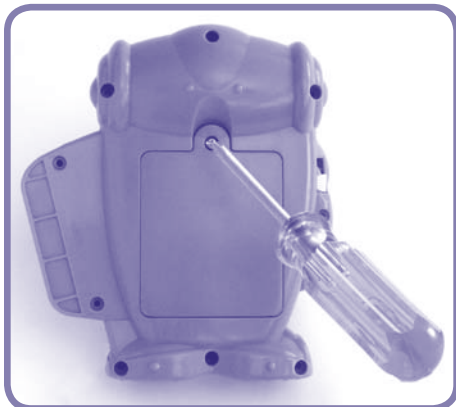
- **Note:** A plastic tab is attached to the toy for in-store demonstration purposes. While the tab may have already been removed, check the bottom of the toy to be sure. If the plastic tab is still attached, pull and remove the tab from the toy. Throw the plastic tab away.
- **Remarque :** Une patte en plastique est fixée au jouet pour la démonstration en magasin. Bien que la patte soit peut-être déjà détachée, vérifier sous le jouet pour s'en assurer. Si elle est encore fixée au produit, tirer dessus pour l'enlever et la jeter.

**ENG ICES-003  
FR NMB-003**

- This Class B digital apparatus complies with Canadian ICES-003.
- Cet appareil numérique de la classe B est conforme à la norme NMB-003 du Canada.

## ENG Battery Replacement

## FR Remplacement des piles



ENG For best performance, we recommend replacing the batteries that came with this toy with three, new "AA" (LR6) alkaline batteries.

- Locate the battery compartment on the back of the toy.
- Loosen the screw in the battery compartment door with a Phillips screwdriver. Remove the battery compartment door. Remove the batteries and throw them away.
- Insert three "AA" (LR6) **alkaline** batteries, as indicated inside the battery compartment.

**Hint:** We recommend using **alkaline** batteries for longer battery life.

- Replace the battery compartment door and tighten the screw with a Phillips screwdriver. Do not over-tighten.
- When sounds or lights from this toy become faint or stop, it's time for an adult to change the batteries!

FR Pour de meilleurs résultats, il est recommandé de remplacer les piles fournies avec ce produit par 3 piles alcalines AA (LR6) neuves.

- Trouver le compartiment des piles à l'arrière du jouet.
- Dévisser la vis du couvercle du compartiment avec un tournevis cruciforme. Retirer le couvercle. Retirer les piles et les jeter.
- Insérer 3 piles **alcalines** AA (LR6) comme indiqué à l'intérieur du compartiment.

**Conseil :** Il est recommandé d'utiliser des piles alcalines, car elles durent plus longtemps.

- Remettre le couvercle en place et serrer la vis à l'aide d'un tournevis cruciforme. Ne pas trop serrer.
- Lorsque les sons ou les lumières du jouet s'affaiblissent ou cessent, un adulte doit remplacer les piles.

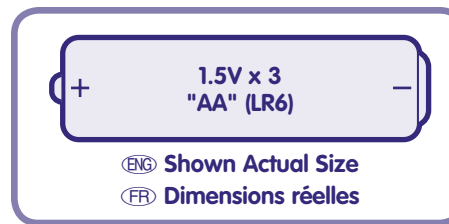


ENG • Protect the environment by not disposing of this product with household waste (2002/96/EC). Check your local authority for recycling advice and facilities (Europe only).

FR • Protéger l'environnement en ne jetant pas ce produit dans les ordures ménagères (2002/96/EC). Consulter votre municipalité pour obtenir des conseils sur le recyclage et connaître les centres de dépôt de votre région.

## ENG Battery Safety Information

## FR Conseils de sécurité concernant les piles



ENG In exceptional circumstances, batteries may leak fluids that can cause a chemical burn injury or ruin your product. To avoid battery leakage:

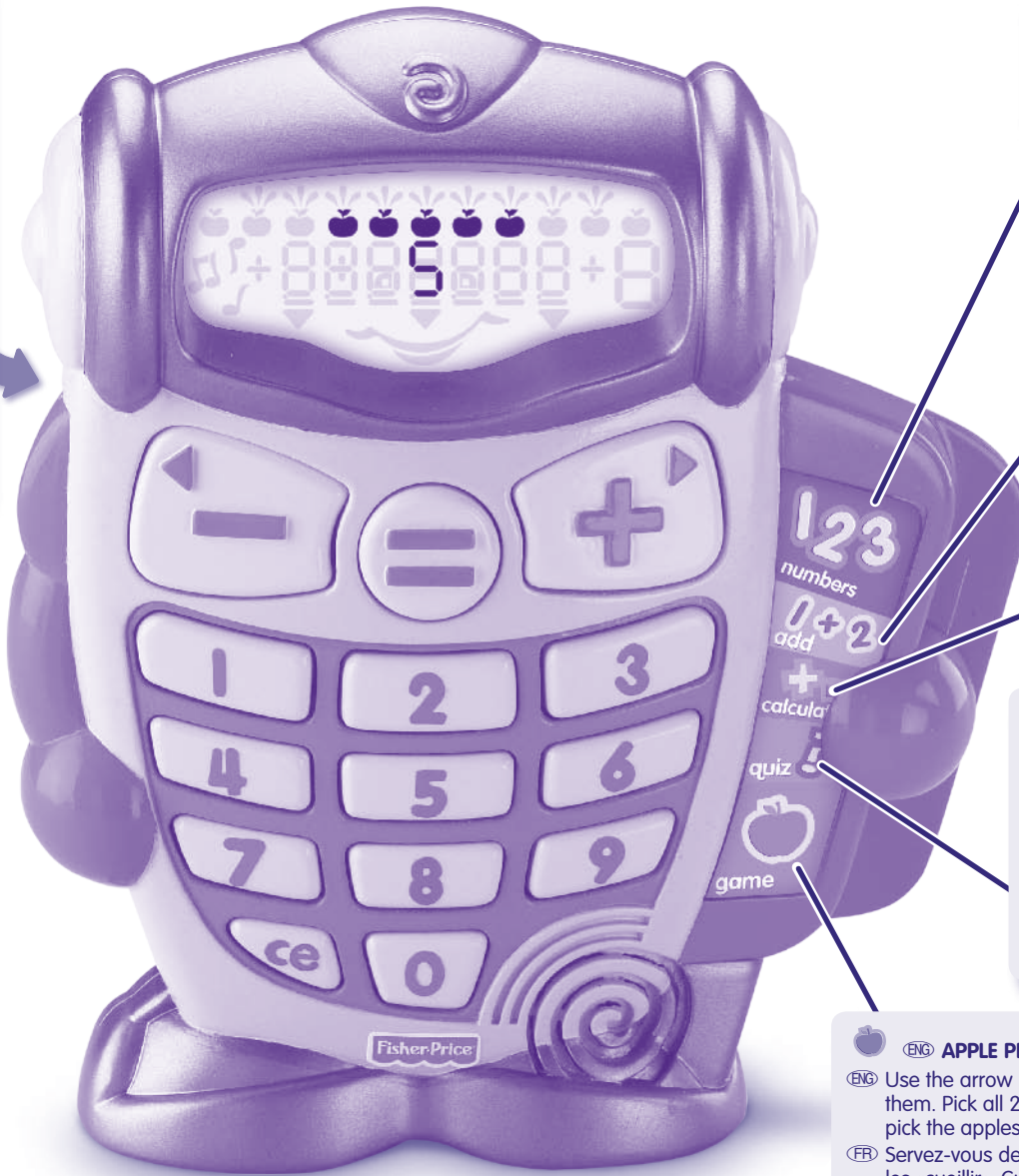
- Do not mix old and new batteries or batteries of different types: alkaline, standard (carbon-zinc) or rechargeable (nickel-cadmium).
- Insert batteries as indicated inside the battery compartment.
- Remove batteries during long periods of non-use. Always remove exhausted batteries from the product. Dispose of batteries safely. Do not dispose of this product in a fire. The batteries inside may explode or leak.
- Never short-circuit the battery terminals.
- Use only batteries of the same or equivalent type, as recommended.
- Do not charge non-rechargeable batteries.
- Remove rechargeable batteries from the product before charging.
- If removable, rechargeable batteries are used, they are only to be charged under adult supervision.

FR Dans des circonstances exceptionnelles, les piles pourraient couler et causer des brûlures chimiques ou endommager irrémédiablement le jouet. Pour éviter que les piles coulent :

- Ne pas combiner des piles usées avec des piles neuves ou différents types de piles : alcalines, standard (carbone-zinc) ou rechargeables (nickel-cadmium).
- Insérer les piles dans le sens indiqué à l'intérieur du compartiment.
- Retirer les piles si le jouet n'est pas utilisé pendant une longue période. Toujours retirer les piles usées du produit. Jeter les piles usées dans un conteneur réservé à cet usage. Ne pas jeter le jouet au feu. Les piles pourraient exploser ou couler.
- Ne jamais court-circuiter les bornes des piles.
- N'utiliser que des piles du même type que celles recommandées, ou des piles équivalentes.
- Ne pas recharger des piles non rechargeables.
- Toujours retirer les piles rechargeables du produit avant de les charger.
- Des piles rechargeables ne doivent être rechargées que sous la surveillance d'un adulte.



- ENG • Locate the power/volume switch on the side of the toy.
- Slide the switch to either on with low volume ; on with high volume ; or off .
- FR • Trouver l'interrupteur alimentation/volume sur le côté du jouet.
- Glisser l'interrupteur d'alimentation à la position de marche avec volume faible , à la position de marche avec volume élevé ou à la position d'arrêt .



123 ENG NUMBERS FR LES CHIFFRES

- ENG Touch a number to see that number of apples.
- FR Appuyez sur un chiffre pour voir le nombre équivalent de pommes à l'écran et entendre les pommes se faire compter.

1+2 ENG ADD FR ADDITIONS

- ENG Touch a number to learn simple addition facts. **3+4=7**
- FR Appuyez sur un chiffre pour entendre de simples additions. **3+4=7**

+ - ENG CALCULATOR FR CALCULATRICE

- ENG Use like a normal calculator. First, enter a number and then press the plus + or minus - button. Next, enter the second number and then the equals = button to see the answer! **5+3=8**
- FR Utilisez-la comme une calculatrice ordinaire. D'abord, entrez un chiffre, puis appuyez sur la touche plus + ou moins -. Ensuite, entrez le deuxième chiffre, puis appuyez sur la touche égal = pour voir la réponse ! **5+3=8**

? ENG QUIZ FR QUESTIONNAIRE

- ENG Finish a number sequence: **3 4 5 \_ What number comes next?** Or, solve simple addition problems: **4+4=?** If you get it wrong, CalcuBot™ gives a hint and lets you try again. Or, count the apples: **How many apples are there?**
- FR Terminez une séquence de chiffres : **3 4 5 \_ qu'est-ce qui suit ?** Ou, faites de simples additions : **4+4= ?**. Si vous n'obtenez pas la bonne réponse, Calcul'Malin™ vous donne un indice et vous permet d'essayer de nouveau. Vous pouvez aussi compter les pommes : **Combien y a-t-il de pommes ?**

🍏 ENG APPLE PICKING GAME FR JEU CUEILLETTE DES POMMES

- ENG Use the arrow keys to move the "ladder" under the apples and "pick" them. Pick all 20 apples to move up to the next level. In each level you need to pick the apples faster.
- FR Servez-vous des flèches pour déplacer l'«échelle» sous les pommes puis les «cueillir». Cueillez les 20 pommes pour passer au niveau suivant. À chaque niveau, vous devez cueillir les pommes plus rapidement.